

LUTTE CONTRE LE FRELON ASIATIQUE À PATTES JAUNES

Campagne de piégeage
de mars à mai



Police Municipale - Hôtel de Ville
Place Guillaume-le-Conquérant,
14700 Falaise
Tél. : 02 31 41 61 62
mairie@falaise.fr

 Ville de
FALAISE

POURQUOI EST-CE IMPORTANT ?



- Le frelon asiatique à pattes jaunes (*Vespa velutina*), est une espèce invasive et dangereuse pour nos écosystèmes.
- S'alimentant d'abeilles et d'autres insectes (jusqu'à 11 kg/an pour un nid de frelons), ce prédateur met en péril la pollinisation.
- S'attaquant à d'autres insectes essentiels à l'environnement, il est un risque pour la biodiversité.
- Plus agressif que le frelon européen, il peut causer des accidents graves en cas de piqûres multiples représentant un danger pour l'être humain.

Abeille domestique



Guêpe



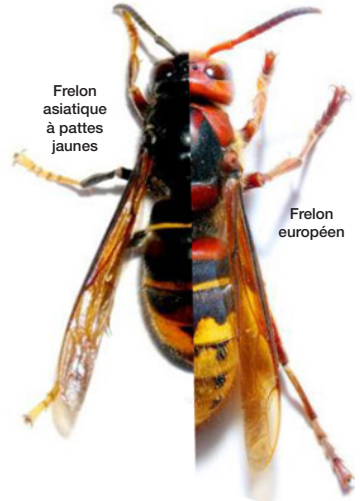
Frelon européen



Frelon à pattes jaunes



Frelon asiatique à pattes jaunes



Frelon européen

LES PHASES DE PIÈGEAGE DES REINES

Début de printemps (15 mars > 15 mai)

Objectif : Piéger les reines fondatrices qui sortent d'hibernation afin d'éviter la création de nids et donc de colonies.

Comment : En installant des pièges utilisant des appâts sucrés pour attirer les fondatrices.

INTERDICTION FORMELLE DE TOUCHER AUX PIÈGES



LA MAIRIE AGIT !

De mars à mai, la mairie va déployer une vingtaine de pièges afin de capturer les reines fondatrices. Merci de ne pas vous approcher de ces pièges qui seront installés dans toute la ville. Des panneaux d'indications seront mis à proximité afin de prévenir de leurs présences.