

Nous sommes ici - L'insolite Mécanique

PROGRAMME Février 2025

Sur les horaires d'ouverture* - Entrée Libre et Gratuite

■ Musée Numérique - Collection Notre Dame

Pour fêter la réouverture de ce lieu patrimonial, la Villette vous propose une nouvelle collection au sein du Musée numérique. Venez la découvrir ce mois-ci.

Le petit + : Visite en réalité virtuelle du monument grâce à Ubisoft, éditeur du jeu vidéo « Assasins Creed »

■ Exposition - Nous sommes ici, L'insolite Mécanique

Depuis plusieurs mois, la compagnie l'Insolite mécanique portée par Magali Rousseau, constructrice de mécanismes poétiques et comédienne, accompagnée de Jonas Coutancier, dramaturge et marionnettiste, parcourt les souvenirs, témoignages et anecdotes des habitants de la Ville de Falaise. À travers ces récits précieux, ils tissent une histoire commune qui prend forme dans une œuvre artistique collective.

Magali et Oriane Poncet, artiste, ont réalisé par la suite une cartographie inédite à la Micro-Folie, inspirée par les récits récoltés depuis plusieurs mois. Les habitants et les groupes ont activement contribué au projet, notamment en créant des tampons en linogravure et des dessins, venant enrichir cette œuvre collective. Les modules animés ont été également réalisés par les habitants.



ATELIER PHOTO - « LIGHT PAINTING »

DESSINER AVEC LA LUMIÈRE

MERCREDI 12 FÉVRIER - DE 14H À 16H

En famille à partir de 8 ans, sur Inscription

Utilisée par les artistes depuis la fin du XIX^e siècle, la technique du light painting permet de dessiner à l'aide de sources lumineuses. La Micro-Folie vous invite à vous initier à cette forme d'art fascinante.

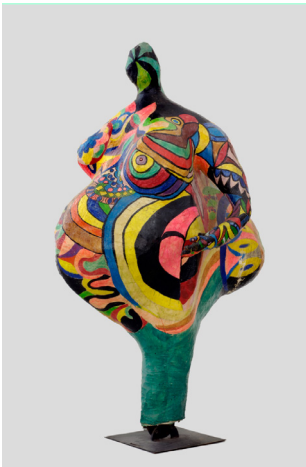
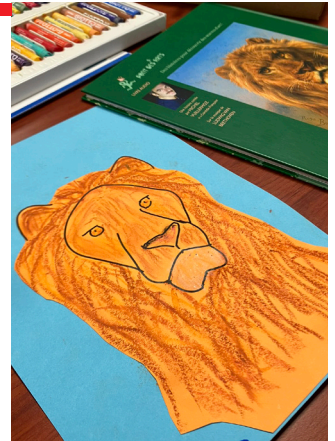
LE BESTIAIRE DE ROSA BONHEUR

ATELIER POUR LES PETITS

MERCREDI 19 FÉVRIER - 10H - 11H30

En famille à partir de 4 ans, sur inscription

Les petits artistes découvriront l'œuvre de Rosa Bonheur à travers des jeux et des histoires captivantes. Les animaux, omniprésents dans la vie de l'artiste, seront au cœur de cet atelier. Pour conclure cette médiation, chaque enfant pourra dessiner la crinière à la pastel de son propre lion comme l'artiste avant lui.



VISITE GUIDÉE - ARTISTES FEMMES À TRAVERS LE TEMPS

JEUDI 20 FÉVRIER - 14H - 16H

Adultes et enfants à partir de 10 ans, sur inscription

Sur le Musée numérique, laissez-vous guider à travers l'histoire de l'art du point de vue des artistes féminines. Découvrez les peintures de Rosa Bonheur, les natures mortes de Clara Peeters et les sculptures de Camille Claudel...

Elisabeth (Nana)
Niki de Saint Phalle (1930-2002)
Elisabeth (Nana), 1965
Résine synthétique sur armature métallique
230 x 90 x 146 cm
Musée d'art moderne et contemporain (MAMCS)

C Niki Charitable Art Foundation/Adagp, Paris
Crédit photo : Mathieu Bertola/ Service photographique
des musées de la Ville de Strasbourg

FORUM
THÉÂTRE DE PALAISE

Pensez à aller au théâtre !
EN AVANT TOUTES,
compagnie BOOM
le 26 février 20h30

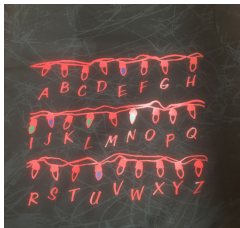


■ □ ■ ■ □ ■ ■ □ ■ ■

FUNCTIONNEMENT DU FABLAB

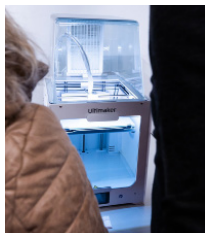
Les machines de l'atelier sont disponibles et accessibles à toutes et tous sur les horaires d'ouverture hors atelier. Celui-ci fonctionnant de mieux en mieux, la réservation d'ordinateur est mise en place pour que chacun puisse travailler sur son projet sereinement.

Il suffit d'appeler, envoyer un mail, contacter la micro-folie via les réseaux sociaux ou de venir réserver sur les horaires d'ouverture.



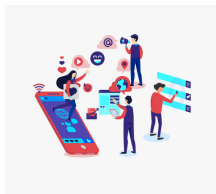
Exemples de création de visiteurs: Flocage, prénom en polystyrène, autocollant ...

Le fablab est composé d'une imprimante 3D, d'un plotter de découpe, d'une découpeuse à fil à chaud pour le polystyrène, d'une presse à chaud et d'ordinateurs.



■ □ ■ ■ □ ■ ■ □ ■ ■

RÉSEAUX SOCIAUX



Facebook - Micro-Folie Falaise
Instagram - @microfoliefalaise

Présentation de la Micro-Folie



La Micro-Folie Falaisienne, inaugurée en décembre 2022, est composée d'un musée numérique autour duquel s'articule plusieurs espaces : Fablab, réalité virtuelle, exposition, ou encore espace scénique.

Le Musée numérique réunit plusieurs centaines de chefs-d'œuvre de 12 institutions et musées nationaux à découvrir sous forme numérique. Cette galerie d'art virtuelle mêlant arts plastiques, spectacle vivant, design, architectures, etc, est une offre culturelle unique et ludique.

À visiter seul, en famille, ou entre amis, le Musée numérique vous donnera accès à une multitude de trésors.

Infos pratiques - Ouvertures

Mercredi de 13h30 à 18h

Jeudi de 15h à 19h

Vendredi de 13h30 à 18h

Samedi 22 février de 10h à 12h30 et de 14h à 18h

Contacts

microfolie@falaise.fr

02 31 90 92 44

Espace André Lemaitre

Boulevard de la Libération

14700 Falaise

Attention lors d'un atelier, certains espaces peuvent ne pas être disponibles.

Pour les associations, organisations, écoles, entreprises qui veulent découvrir le lieu et ses possibilités, veuillez contacter la médiatrice : microfolie@falaise.fr ou 02 31 90 92 44. Réservation possible pour des groupes.



arte soutient les Micro-Folies et y propose une sélection de ses programmes pour VR et tablettes

